

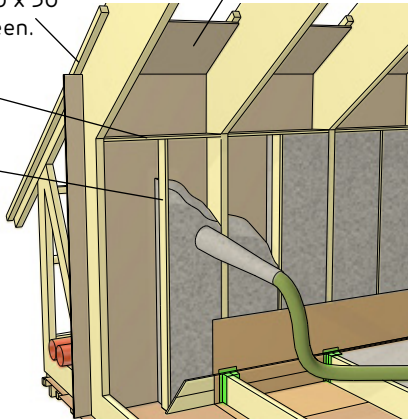
TUULENSUOJALEVYN ASENNUS JA PYSTYOSAN KOOLAUS SEINÄN RUISKUERISTÄMISTÄ VARTEN

Tuulensuojalevyn asennusrimat 50 x 50 ristikoiden kylkeen.

Tuulensuojalevy

Tukilauta

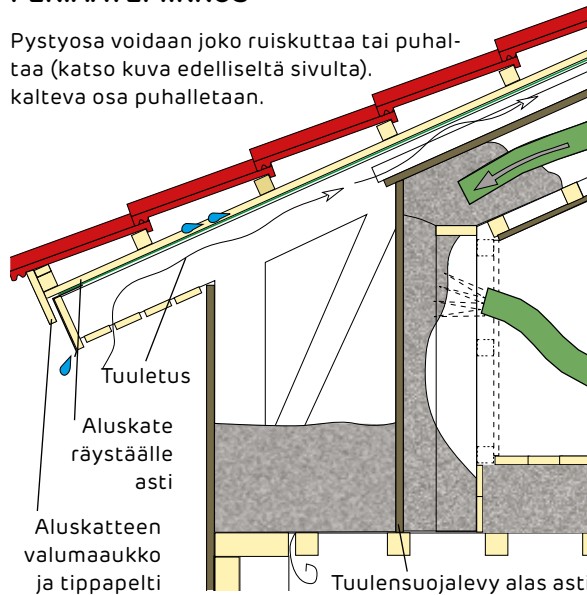
19 x 100 lauta, sisäpinnat samaan tasoon.



Ilmansulku ristikoiden väliin asennetaan ennen eristämistä, seinälle nouseva osa käännetään alas seinäeristämisen tieltä.

PERIAATEPIIRROS

Pystyosa voidaan joko ruiskuttaa tai puhalltaa (katso kuva edelliseltä sivulta). kalvea osa puhalletaan.



Tuuletus

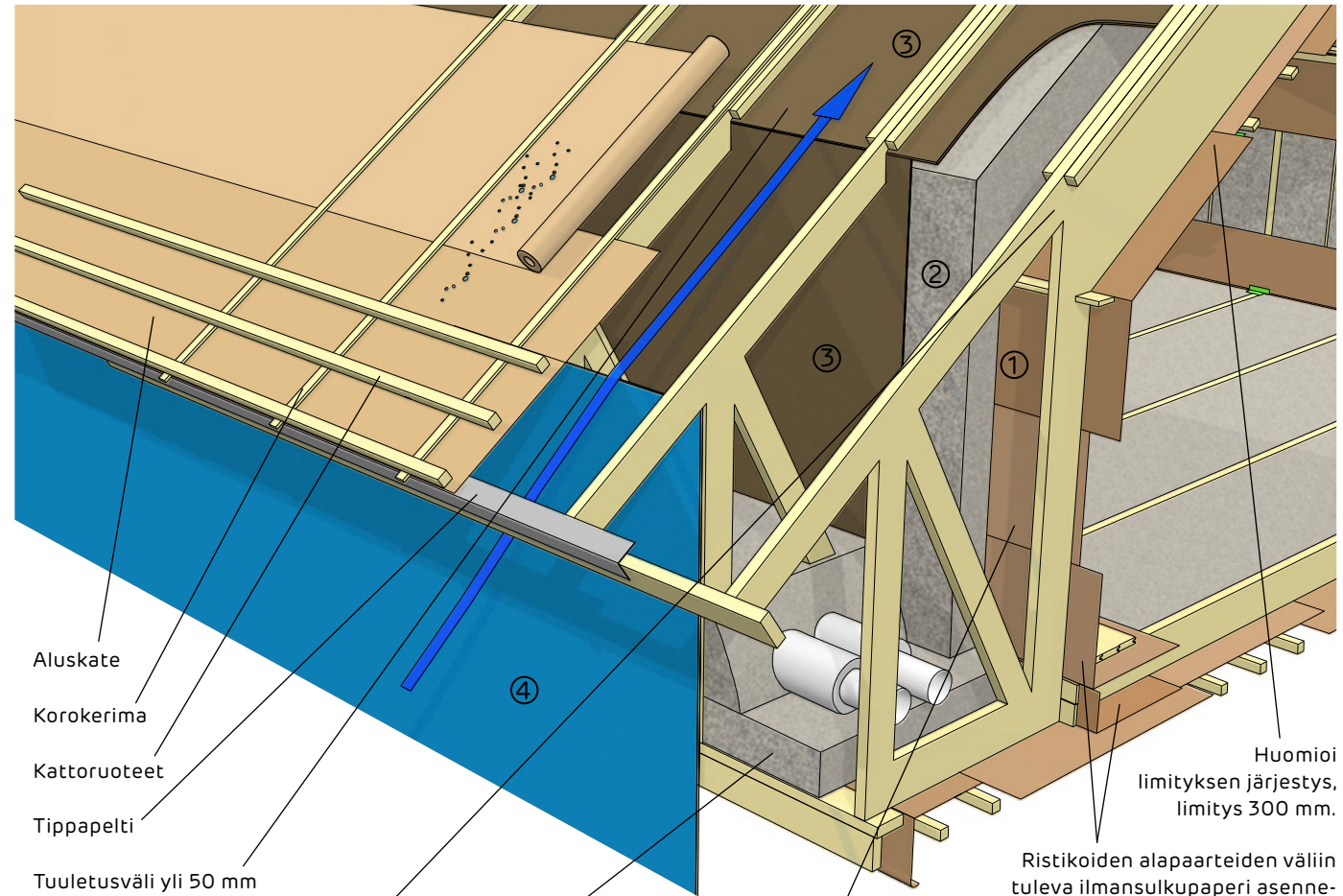
Aluskate räystäälle asti

Aluskatteen valumaaukko ja tippapelti

Tuulensuojalevy alas asti

Vino yläpohja

Kehäristikko/aluskate



Aluskate

Korokerima

Kattoruoteet

Tippapelti

Tuuletusväli yli 50 mm

Ontelot suljettava toisiinsa nähden

Asenna levyillä IV-putkien alle paarteiden väliin.

Tämä ilmansulkupaperi asennetaan seinäeristeen asennuksen jälkeen.

Huomioi liimityksen järjestys, liimitys 300 mm.

Ristikoiden alapaarteiden väliin tuleva ilmansulkupaperi asennetaan ennen eristeen asennusta. Seinälle nouseva osa käännetään seinäeristeen ruiskutuksen ajaksi alapaarteiden päälle ja huom! Suojataan esim. levyllä.

- ① Ekovilla X5
- ② Ekovilla-eriste
- ③ Tuulileijona 12 mm
- ④ Runkoleijona 25 mm

► Tiivistä mahdolliset läpimenot huolellisesti Visux-läpiviennellä.