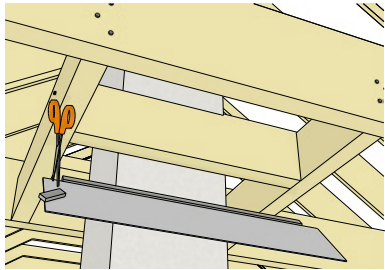


Visux-hormi

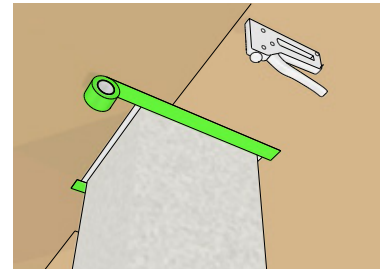
Visux-hormiläpivienti koostuu neljästä levymäisestä osasta, jotka kiinnitetään hakasilla tai nauloilla apukoolaukseen. Osat on profiloitu alumiinista, varustettu hormia vasten tulevalla ja tähän tarkoitukseen valmistetulla tiivisteellä. Tiiviste on muotoilunsa takia erittäin joustava. Se muotoutuu hyvin rappausta vasten. Vaikeissa olosuhteissa, kuten erittäin epätasaisissa rappauksissa, tiivistyspinnassa voidaan käyttää tiivistemassaa. Elementti toimii hyllynä, johon on helppo asentaa palovillat. Visux-hormi soveltuu sellaisenaan eri yläohjan kaltevuuksille ja työstötarve asennettaessa on vähäinen.



1. Hormin ympärille (100 mm etäisyydelle) rakennettuun apukoolaukseen elementti kiinnitetään niittaamalla tai naulaamalla. Tiiviste painetaan hormia vasten litistään puolet vahvuudestaan. Tiivistepinnassa voi käyttää elastista massaa.



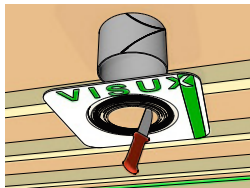
2. Ilmansulun asennus tiivistelevyjen alapuolelle. Asennusjärjestys voidaan toteuttaa siten, että ilmansulku jää elementin ja apukoolauksen väliin.



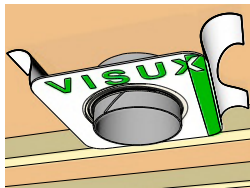
3. Ilmansulut asennettuna, liitoskohta teipataan huolellisesti.

Visux-putki

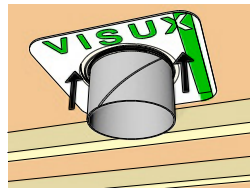
Visux-putki on tarkoitettu erityisesti ilmanvaihto-keskusmuri- ja sähköputkien läpivientien tiivistämiseen. Läpivientielementissä on itseliimautuva laippaosa. Suuren kokonsa takia laippaosa tiivistää suuremmatkin lävistysreiät ja viillot, jotka syntyvät esim. ilmanvaihtoputkien asennuksessa. Elementin kaulus on joustava ja muotoutuu hyvin läpivietävän putken ympärille. Visux-putkiläpiviennin asennus on nopea ja vaivaton.



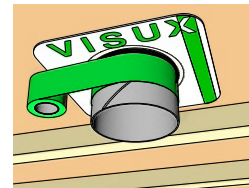
1. Läpivientielementtiin leikataan hieman putkea pienempi reikä.



2. Putken ympäristö puhdistetaan huolellisesti. Silikonitarrat irrotetaan..



3. ..ja kaulus painetaan putkeen ja laippaosa ilmansulkuun.



4. Kauluksen tiiviyys varmistetaan ilmansulkuun teipillä.

Teknisiä tietoja

- Valmistettu alumiinista ja termoplastisesta elastomeeristä
- Alumiinin ainevahvuus 0,5 mm
- Tiiviste ainevahvuus 1,0 mm
- Tiiviste kiinnitetty niittaamalla, kestää myös hirsirakennuksen laskeutumisen

Visux-hormin valintataulukko

Yläpohjan kaltevuudet: 0...1:1,5

- 1-reikäinen hormi = Visux-hormi-1
- 2-reikäinen hormi = Visux-hormi-2
- 3- ja 4- reikäiseen hormiin tarvitaan kaksi Visux-hormi-1 pakkausta

Yläpohjan kaltevuus jyrkempi kuin 1: 1,5

- 1-reikäinen hormi = yksi Visux-hormi-2 pakkaus
- 2-reikäinen hormi = kaksi Visux-hormi-1 pakkausta
- 3-reikäinen hormi = kaksi Visux-hormi-1 pakkausta
- 4-reikäinen hormi = kaksi Visux-hormi-1 pakkausta

Teknisiä tietoja

- Laippaosan koko 295 x 295 mm
- Soveltuu putkille 5...160 mm
- Valmistettu PE-muovista
- Itseliimautuva
- Asennuslämpötila > +5 °C
- Kierrätettävä materiaali

Katso lisätietoja: www.ekovilla.com/tuotteet