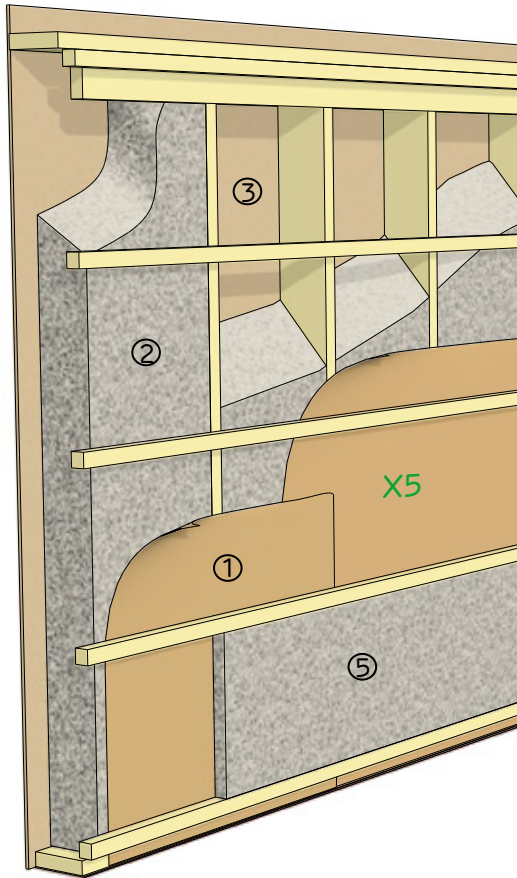


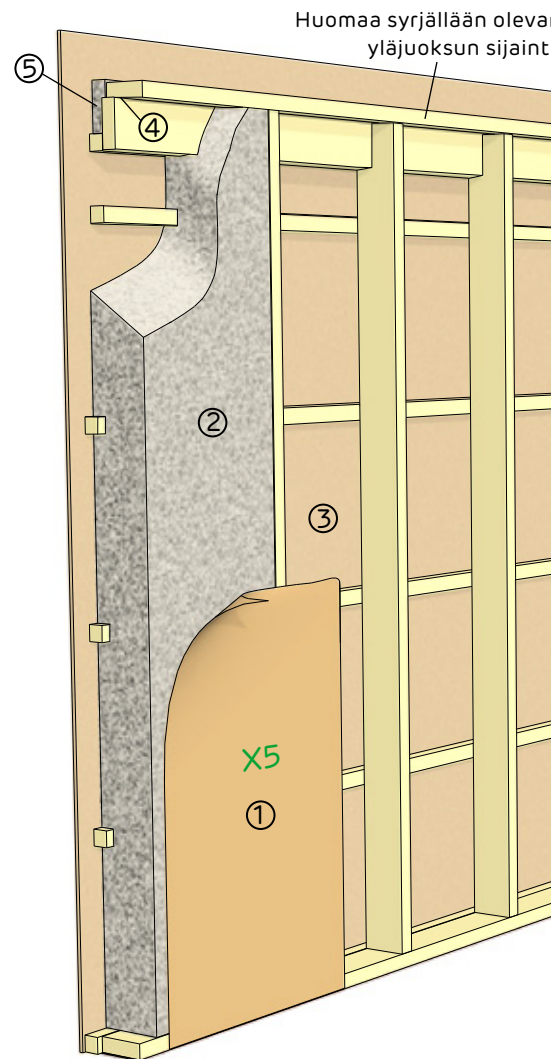
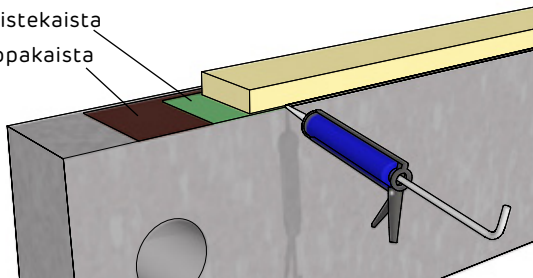
Seinä

VAAKAKOOLAUS SISÄPUOLELLA



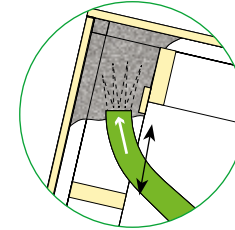
ALAJUOKSUN TIIVISTÄMINEN

Tiivistekaista
Huopakaista

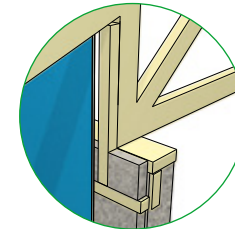


- ① Ekovilla X5
- ② Ekovilla-eriste
- ③ Tuulileijona 12 mm / Runkoleijona 25 mm
- ④ Tiivistekaista
- ⑤ Ekovillalevy

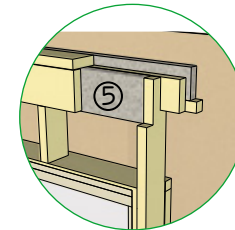
Ulkoseinä valmiina EKOVILLA-ruiskueristämistä varten. Rossipohjalattiassa lattiapalkit ja alapohjan tuulensuojalevy asennettuna.



Nurkassa tila suuttimelle väh. 450 mm



Asenna pystykapula ristikoiden kohdalle tuulensuojalevyn kiinnittämistä ja yläpohjavillan puhallusta varten.



Asenna syrjällään olevan yläjuoksun ja ikkunapalkin väliin Ekovillalevy.

- ▶ Tiivistä mahdolliset läpimenot huolellisesti Visux-läpiviennellä.
- ▶ Aukot suojataan rungon sisäpinnan tasoon.
- ▶ Suojaa mahdolliset kattopanelit 1 m seinästä.
- ▶ Runkotolppien väli vähintään 100 mm, max. 600 mm.
- ▶ Huolehdi tuulensuojan tiiveydestä nurkassa.